

UTBM  
— INNOVATION  
CRUNCHLAB

# Grille Tarifaire

Tarifs présentés au Conseil d'Administration de l'UTBM le 15 décembre 2023

## SOMMAIRE

<b>1</b>	<b>PRESENTATION DE LA STRUCTURE</b>	<b>3</b>
<b>2</b>	<b>ADHESIONS</b>	<b>3</b>
<b>2.1</b>	<b>Présentation générale des formules d'adhésion</b>	<b>3</b>
<b>2.2</b>	<b>Les périodes d'accès selon les formules</b>	<b>4</b>
<b>2.3</b>	<b>Les tarifs des adhésions</b>	<b>4</b>
<b>2.4</b>	<b>Premières adhésions</b>	<b>4</b>
<b>3</b>	<b>SENSIBILISATION, FORMATIONS ET EVENEMENTS</b>	<b>5</b>
<b>3.1</b>	<b>Les ateliers « découverte »</b>	<b>5</b>
<b>3.2</b>	<b>Les formations/validations machine</b>	<b>5</b>
<b>3.3</b>	<b>Liste des formations proposées</b>	<b>5</b>
<b>3.4</b>	<b>Les projets fil rouge</b>	<b>6</b>
<b>4</b>	<b>ACCES AUX EQUIPEMENTS</b>	<b>6</b>
<b>4.1</b>	<b>Finalité de l'usage des machines et autres équipements</b>	<b>6</b>
<b>4.2</b>	<b>Procédure d'accès aux équipements</b>	<b>6</b>
<b>4.3</b>	<b>Listes des équipements et tarifs des locations</b>	<b>7</b>
<b>4.3.1</b>	Équipements accessibles par tous les adhérents	7
<b>4.3.2</b>	Équipements accessibles par les adhérents MAKER et PREMIUM	7
<b>4.3.3</b>	Autres équipements et prestations	8
<b>5</b>	<b>CONSOMMABLES</b>	<b>9</b>
<b>5.1</b>	<b>Tarifs des consommables</b>	<b>9</b>
<b>5.2</b>	<b>Gestion des chutes</b>	<b>10</b>
<b>6</b>	<b>ACCOMPAGNEMENT</b>	<b>10</b>
<b>6.1</b>	<b>Accompagnement de porteurs de projets</b>	<b>10</b>
<b>6.2</b>	<b>Prestations de service</b>	<b>10</b>
<b>7</b>	<b>MISE A DISPOSITION D'ESPACES</b>	<b>10</b>
<b>7.1</b>	<b>Mise à disposition d'un espace de travail</b>	<b>11</b>
<b>7.1.1</b>	Espace de coworking	11
<b>7.1.2</b>	Bureaux	Erreur ! Signet non défini.
<b>7.1.3</b>	Services proposés à tous les adhérents résidents	12
<b>7.2</b>	<b>Mise à disposition d'un espace d'accueil</b>	<b>12</b>
<b>7.3</b>	<b>Mise à disposition du hall d'entrée</b>	<b>12</b>
<b>7.4</b>	<b>Mise à disposition d'un espace de stockage</b>	<b>12</b>

## 1 Présentation de la structure

Le Crunch Lab est un centre de ressources, ouvert à tous, et destiné à l'accompagnement des porteurs de projets, qu'ils soient professionnels ou particuliers.

Nous leur mettons à disposition un ensemble de ressources et les compétences qui y sont associées afin de favoriser le développement des projets, de conquérir des marchés, de créer de l'activité, et ainsi de développer ce qu'est la richesse du territoire, ses savoirs-faires et son économie.

Tous les tarifs sont affichés en TTC.

## 2 Adhésions

### 2.1 Présentation générale des formules d'adhésion

Le Crunch Lab propose 4 formules d'adhésion (DIY, MAKER, PREMIUM et PREMIUM Pro) qui diffèrent principalement par les périodes d'accès qu'elles octroient. Ces adhésions sont valides une année de date à date et couvrent les frais administratifs et l'accès à l'Internet via le réseau Wifi du Crunch. Elles peuvent être financées par l'adhérent lui-même ou une structure tierce (employeur, association, etc.).

Peuvent devenir adhérent du Crunch Lab les adultes et mineurs de plus de 16 ans. Ces derniers doivent disposer d'une autorisation parentale.

Les adhérents majeurs disposant de formule DIY et MAKER peuvent également être accompagnés au maximum par deux mineurs de 14 ans ou plus. Sur accord de la direction du Crunch Lab, des enfants plus jeunes présentant des aptitudes avérées pour les activités proposées par le Crunch Lab peuvent être admis comme accompagnant d'un adhérent majeur. Dans tous les cas, les mineurs restent sous la responsabilité de l'adhérent majeur auquel ils sont rattachés.

Hormis la formule PREMIUM Pro, Chaque adhésion est nominative et ne peut être transférée à une autre personne. L'adhésion PREMIUM Pro quant à elle est similaire à l'adhésion PREMIUM mais n'est pas attribuée à une personne, mais à une liste de personnes d'une même structure. Elle permet ainsi aux structures de souscrire à plusieurs adhésions qui définiront le nombre de ses membres qui pourront accéder en même temps au Crunch Lab. Pour ces raisons, la formule d'adhésion PREMIUM Pro doit obligatoirement être financée par une structure.

L'adhésion n'octroie qu'un accès au Crunch Lab ainsi qu'à des formations dans le cas d'une première inscription. Chaque activité réalisée par un adhérent pourra engendrer des frais complémentaires. Ces derniers pourront être acquittés de plusieurs manières :

- Sur place par carte bancaire
- Sur place par chèque à l'ordre de l'Agent comptable de l'UTBM
- Sur place en espèce
- A distance par l'application Paybox mail

Pour les entreprises, afin d'éviter la surfacturation, un compte peut être constitué. A sa création, les activités prises en compte seront listées ainsi que la liste des adhérents pouvant en bénéficier.

Hormis les personnes bénéficiant d'une formule PREMIUM Pro, les membres bénéficiant d'une adhésion financée par une structure tierce peuvent également accéder au Crunch Lab pour réaliser des projets personnels. En revanche, sauf indication contraire de la part de la structure qui finance l'adhésion, l'ensemble des frais engendrés par ses activités seront à sa charge.

## 2.2 Les périodes d'accès selon les formules

Le tableau ci-dessous présente les différentes périodes d'accès selon les formules d'adhésion.

Formules d'adhésion	Accès	Crunch Night
<b>DIY</b>	Les jeudis de 14h à 18h sur rendez-vous	
<b>MAKER</b>	Du lundi au vendredi, de 14h à 18h, sur rendez-vous	Les jeudis soir, de 18h à 22h, sans rendez-vous
<b>PREMIUM / PREMIUM Pro</b>	Du lundi au vendredi, de 8h30 à 12h30 et de 14h à 18h sur rendez-vous	

Un planning présentant les activités proposées tout au long de l'année ainsi que les périodes de fermeture sera diffusé via le site web en début de saison.

## 2.3 Les tarifs des adhésions

Pour chaque formule, le Crunch Lab propose trois tarifs. Un tarif normal, pour la majorité des adhérents, un tarif spécial, accessible aux mineurs, étudiants, retraités, demandeurs d'emploi et PMR (un justificatif prouvant la situation de la personne sera demandé lors de l'adhésion) et un tarif réservé aux membres de la communauté UTBM (étudiants et personnels).

Tarifs	DIY	MAKER	PREMIUM	PREMIUM Pro
<i>Normal</i>	20 €	50 €	150 €	350 €
<i>Spécial</i>	15 €	35 €	80 €	-
<i>UTBM</i>	Gratuit	35 €	80 €	-

Les tarifs sont indiqués en TTC.

## 2.4 Premières adhésions

Comme le détaille le tableau ci-dessous, lors de leurs premières adhésions au Crunch Lab, chaque adhérent bénéficie d'heure de formation/validation à l'utilisation des équipements et des ateliers en groupe sont offerts.

Formules d'adhésion	Services offerts lors de la première inscription
<b>DIY</b>	Formation impression 3D et découpe laser*
<b>MAKER</b>	Formation impression 3D et découpe laser + 1 atelier « Découverte »
<b>PREMIUM et PREMIUM PRO</b>	Formation impression 3D et découpe laser + 2 ateliers « Découverte »

\* Ces formations sont réalisées exclusivement les premiers jeudis de chaque mois, dans le cadre des Crunch Night.

### 3 Sensibilisation, formations et évènements

Le Crunch Lab propose tout au long de l'année un ensemble d'animations autour de la formation et de la sensibilisation à la technologie et à l'innovation.

#### 3.1 Les ateliers « découverte »

Les ateliers « découverte » sont des formations dispensées à un groupe de personnes sur un thème en lien avec les activités du Crunch Lab. Elles peuvent être animées par un des membres du Crunch ou par une personne externe à la structure, sur une ou plusieurs séances. Elles sont généralement organisées dans le cadre des Crunch Night.

Chaque séance est facturée 15 € par personne et nécessite, sauf avis contraire de la direction du Crunch Lab, un minimum de 12 personnes pour pouvoir être atteint pour que l'atelier ait lieu. Des coûts complémentaires, liés à l'utilisation des machines ou à l'achat de consommable, peuvent être ajoutés.

#### 3.2 Les formations/validations machine

Afin de pouvoir utiliser un équipement en toute autonomie, une formation/validation est nécessaire. **Cette dernière est obligatoire.** Elle a pour objectif de permettre à l'adhérent d'apprendre à utiliser de l'équipement en toute sécurité mais également au fabmanager d'évaluer la capacité de l'adhérent à faire fonctionner l'équipement sur un cas d'usage concret.

Toute utilisation d'un équipement sans l'obtention préalable d'une validation à jour peut entraîner l'exclusion de l'adhérent. Chaque validation machine est valable sans limitation de durée, sauf si l'adhérent n'a pas eu l'occasion d'utiliser la machine pendant une période d'un an. Des évolutions importantes sur les logiciels ou les procédures d'utilisation des équipements peuvent également imposer de refaire passer des nouvelles validations ou des compléments aux validations déjà obtenues.

Ces formations sont facturées 15 € TTC par personne et par heure et un groupe d'au moins 4 personnes est nécessaire pour que la formation ait lieu. Des coûts complémentaires peuvent être demandés afin de couvrir la matière première potentielle ainsi que les temps d'usage.

Les séances se déroulent principalement les premiers jeudis de chaque mois, dans le cadre des Crunch Night. Il est toutefois possible d'en programmer à d'autres périodes, sur demande, et en fonction des formules d'adhésion des personnes formées, de la disponibilité des équipements et des fabmanagers.

Lorsque tous les critères obligatoires sont validés par le fabmanager en charge de la formation, le passport (open badge passport : <https://openbadgepassport.com>) de l'adhérent est crédité d'un nouvel open badge qui prouve sa capacité à utiliser l'équipement en toute autonomie.

#### 3.3 Liste des formations proposées

<i>Formations/validations</i>	<b>Équipements concernés</b>	<b>Descriptions</b>
<i>Broderie numérique</i>	Brodeuse Brother PR670E	Configuration et préparation de la brodeuse, importation du modèle à broder, choix des fils, lancement et suivi de la broderie. Entretien de la machine.
<i>Préparation des fichiers de broderie</i>	PE Design	Créer un projet de broderie à partir d'illustrations numériques.
<i>Sublimation par presse à chaud</i>	Presse à chaud + imprimante Sawgrass	Préparation du motif, impression sur papier transfert, réglage de la presse à chaud en fonction du support choisi (tissu, mug, etc.)
<i>Impression multi-support et découpe</i>	Roland BN20	Préparation du motif, création d'un trait de découpe, installation du support d'impression et paramétrage de la machine, lancement et suivi de l'impression et de la découpe.

<i>Numérisation 3D</i>	Scanner 3D Handiscan + logiciel VxElement	Préparation du scanner, étalonnage, préparation de la pièce à scanner, acquisition et traitement des données.
<i>Métrie 3D</i>	Bras FARO	A venir
<i>Impression 3D</i>	Ultimaker 3, 3ext, S5 Logiciel CURA	Préparation de la machine, chargement de la matière, préparation du plateau, préparation du modèle 3D importation, lancement et suivi de l'impression. Entretien de la machine.
<i>Découpe laser</i>	Arketype Jade et Agathe RDWorks	
<i>Découpe à fil chaud</i>	MC4X	

### 3.4 Les projets fil rouge

Tout au long de l'année, l'équipe du Crunch Lab propose de réaliser, avec les adhérents qui le désirent, des projets dont l'objectif est de découvrir de nouveaux concepts, de nouvelles technologies, de nouvelles pratiques... Pour ces ateliers, les équipements, composants, matières, pour la réalisation d'un premier exemplaire sont fournis par le Crunch Lab, les participants pouvant, s'ils le désirent, faire l'acquisition de tout le nécessaire pour se réaliser un exemplaire personnel.

## 4 Accès aux équipements

### 4.1 Finalité de l'usage des machines et autres équipements

**Les équipements du Crunch Lab sont exclusivement réservés à des réalisations uniques ou en séries de quelques exemplaires, non destinées à la vente ou à un quelconque usage qui permettrait à l'adhérent, à sa structure ou à n'importe quelle structure pour le compte de laquelle la production serait faite, de s'enrichir.**

### 4.2 Procédure d'accès aux équipements

Sauf les jeudis soir lors de Crunch Night, il est obligatoire de réserver les équipements au préalable de chaque utilisation. Lors de cette réservation, une brève description des tâches envisagées avec l'équipement permettra aux fabmanagers de valider le créneau en connaissance de cause.

Il est également possible de se rendre au Crunch Lab sans réservation préalable, dans la limite des accès relatifs à la formule choisie, mais sans aucune garantie de la disponibilité de l'équipement, des consommables et des fabmanagers.

Les équipements du Crunch Lab sont classés en deux catégories :

- Les équipements accessibles après formation / validation par tous les adhérents
- Les équipements accessibles après formation / validation par les adhérents MAKER et PREMIUM

Les projets réalisés dans le cadre de la pédagogie par des étudiants et des personnels de l'UTBM sont encadrés par une procédure décrite sur le site web du Crunch Lab et communiquée à la communauté de l'établissement en début d'année universitaire.

**Dans tous les cas, les équipements sont placés sous la responsabilité de l'adhérent qui en fait usage. Il a l'obligation de restituer dans les temps l'ensemble des équipements, dans le même état qu'au moment où il a pris l'équipement en main, que ce soit au niveau de l'équipement lui-même, des potentiels outils qui l'entourent ou de son espace de travail.** Si lors de la prise en main de l'équipement il remarque une anomalie, il doit en informer un des membres de l'équipe du Crunch Lab avant de s'en servir afin de faire constater l'état initial.

## 4.3 Listes des équipements et tarifs des locations

### 4.3.1 Équipements accessibles par tous les adhérents

Le tableau ci-dessous liste l'ensemble des équipements accessibles à tous les adhérents, à jour de cotisation, et disposant de la validation correspondante. Ces tarifs n'intègrent pas les coûts des consommables potentiels.

<b>Catégories</b>	<b>Équipements</b>	<b>Tarifs utilisations occasionnelles</b>
<i>Matériaux souples</i>	Brodeuse Brother PR670E	5 € / h
	Machine à coudre	2 € / h
<i>Personnalisation</i>	Imprimante Roland BN20	Compris dans le prix des consommables
	Sublimation et presse à chaud	Compris dans le prix des consommables
<i>Usinage numérique</i>	Fraiseuse Proxxon	5 € / h
	Fraiseuse Charlie U2	5 € / h
	Tour Proxxon	5 € / h
<i>Découpage/pliage</i>	Laser Agathe ou Jade	5 € / h
	Découpe fil chaud	3 € / h
	Plieuse à fil chaud	2 € / h
<i>Impression 3D</i>	Ultimaker 3 ; 3 extended	1 € / h
	Ultimaker S5	2 € / h
	Bambulab	2 €/h
<i>Outilsage</i>	Établi d'électronique <sup>1</sup>	2 € / h
	Établi dremel <sup>2</sup>	5 € / h
	Outils électroportatif <sup>3</sup>	5 € / h
	Outils d'établi <sup>4</sup>	5 € / h
	Outils divers	1 € / h
<i>Informatique</i>	Portable DELL	5 € / h

### 4.3.2 Équipements accessibles par les adhérents MAKER et PREMIUM

Le tableau ci-dessous liste l'ensemble des équipements accessibles aux adhérents MAKER et PREMIUM, à jour de cotisation, et disposant de la validation correspondante. Ces tarifs n'intègrent pas les coûts des consommables potentiels.

<b>Catégories</b>	<b>Équipements</b>	<b>Tarifs utilisations occasionnelles</b>
<i>Numérisation</i>	Scanner BLK360	200 € / jour
	Scanner 3D et logiciel	75 € / jour

<sup>1</sup> Établi d'électronique équipé d'un poste à souder, d'un set d'outillage, d'une loupe, d'un multimètre, des breardoards et de câbles de prototypage.

<sup>2</sup> Établi Dremel équipé d'un Dremel et d'un ensemble d'outillages.

<sup>3</sup> Visseuse, scie sauteuse, scie circulaire, etc.

<sup>4</sup> Ponceuse, scie à ruban, perceuse à colonne, etc.

	Bras de mesure FARO	150 € / jour
<i>Usinage numérique</i>	Pocket NC	5 € / h
	Fraiseuse ISEL	10 € / h
	5 Axis Maker	10 € / h
	Routeur ISEL	15 € / h
	Shaper	10 € / h
<i>Prototypage élec.</i>	Technodrill 3	15 € / h
	Voltera One	15 € / h
	Établi d'électronique avancé <sup>5</sup>	10 € / h
	Poste à souder par point	10 € / h
<i>Découpage</i>	Découpe à jet d'eau	40 € / h
<i>Impression 3D</i>	Blackbelt	3 € / h
	Form 2	2 € / h
	Phrozen	2 € / h
<i>Robotique</i>	Ultimaker S5	2 € / h
	Cobot UR3	50 € / j
	Leo Rover	30 € / j
	Drone Tello	5 € / h
	Drone Afinity	10 € / h
<i>Multimédia</i>	Oculus Quest 2	3 € / h
	Hololens 2	5 € / h
	Osmo	30 € / j
	DJI Pocket	30 € / j
	Richo Theta	30 € / j
	Camescope Sony	50 € / j
	GoPro	35 € / j
	Table de mixage vidéo	100 € / j

#### 4.3.3 Autres équipements et prestations

Que ce soit pour l'usage des équipements listés dans les deux tableaux précédents ou pour l'usage des autres machines du Crunch Lab, non accessibles aux adhérents, les membres de l'équipe du Crunch Lab peuvent réaliser des prestations sur demande. Pour toute ces demandes, des devis spécifiques sont réalisés et doivent être acceptés avant le lancement des réalisations.

<sup>5</sup> Établi d'électronique avancé équipé d'un poste à souder avancé, d'un oscilloscope, d'un multimètre de table, d'un générateur de signaux.



## 5 Consommables

Pour faciliter la réalisation des projets, le Crunch Lab propose à ses adhérents différents consommables couramment utilisés dans les projets.

Les adhérents n'ont aucune obligation d'utiliser des consommables proposés par le Crunch Lab et peuvent, s'ils le désirent, apporter leurs propres consommables. Cependant, ils doivent, avant n'importe quelle utilisation d'un consommable sur un équipement du Crunch Lab, s'assurer auprès d'un fabmanager, de sa compatibilité. Si l'utilisation d'un consommable apporté par un adhérent venait à causer des dommages à un équipement du Crunch Lab, le coût des réparations, réglages, nettoyages, etc. qui seraient nécessaires à la remise en état du matériel seraient à la charge de l'adhérent.

### 5.1 Tarifs des consommables

Les tarifs listés dans le tableau ci-dessous sont TTC et peuvent être mis à jour si les prix d'achats chez les fournisseurs du Crunch Lab venaient à évoluer.

<i>Catégories</i>	<b>Consommables</b>	<b>Tarifs en TTC</b>
<i>Impression 3D</i>	<b>Fil standard (PLA, ABS, PETG) diamètre 2,85 mm</b>	<b>0,08 € / g</b>
	<b>Fil technique (TPU, Nylon, PC, PA.)</b>	<b>0.12 € / g</b>
	Résine standard FormLabs (draft – clear)	0.17 € / g
	Résine technique FormLabs (fonctionnelle – dentaire – bijou - médicale)	0.30 € / g
	Résine standart Phrozen (High Speed, ABS-like)	0.09 € / g
	Résine technique Phrozen (fonctionnelle – dentaire – bijou – 8K)	0.15 € / g
<i>Découpe laser</i>	Contreplaqué 3 mm – 0,6 m x 0,9 m	16 €
	Contreplaqué 5 mm – 0,6 m x 0,9 m	17 €
	Contreplaqué 10 mm – 0,6 m x 0,9 m	25 €
	PMMA 3 mm – 1 m x 0,5 m	80 €
	PMMA 5 mm – 1 m x 0,5 m	100 €
	PMMA 8 mm – 1 m x 0,5 m	125 €
<i>Impression</i>	Adhésif imprimé fond blanc largeur 50 cm	1 € / cm
	Adhésif imprimé fond transparent largeur 50 cm	1,5 € / cm
	Adhésif imprimé fond coloré largeur 50 cm	1,5 € / cm
	Découpe rectangulaire simple	Gratuit
	Découpe à la forme	5 € / fichier
	Papier transfert largeur 21 cm	1 € / cm
<i>Sublimation</i>	Mugs standards	3 €
	Mugs bicolore	4 €
	Mugs « magic »	5 €
	Tirelire	5 €
	Magnet rectangulaire	4 €
	Casquette	4 €
	Tablier	6 €

	Manique	4 €
	Housse coussin en forme de cœur	4 €
	Masque	6 €
	Tee-shirt	6 €
	Feuille A4 pour sublimation	1 €
<i>Thermoformage</i>	Feuille plastique	5 € / plaque
	Feuille pastique en rouleau	5 € / plaque

## 5.2 Gestion des chutes

Un emplacement spécifiquement délimité permet aux adhérents d'y déposer les chutes de matières générées par la réalisation de leurs projets. Seules les chutes de matières achetées au Crunch Lab peuvent être déposées à cet emplacement.

Cette matière est disponible gratuitement, à tous les usagers du Crunch Lab, que ce soit pour faire des tests ou, si les quantités sont suffisantes, pour des réalisations.

## 6 Accompagnement

L'une des missions principales du Crunch Lab est de permettre à chacun de ses membres de pouvoir concrétiser ses projets, et cela passe par un accompagnement qui peut prendre différentes formes allant du simple conseil à la prestation de service.

### 6.1 Accompagnement de porteurs de projets

Hormis lors des Crunch Night, où les accompagnements sont gratuits pour tous les adhérents, le temps passé par les membres de l'équipe du Crunch Lab à travailler sur des projets engendre des coûts pouvant aller de 20 € à 90 € TTC par heure selon le niveau de technicité et l'implication du fabmanager. Des frais complémentaires viendront potentiellement s'ajouter pour couvrir d'éventuels coûts de matières ou d'équipements.

En dehors des Crunch Night, une demande de rendez-vous doit obligatoirement être formulée auprès du Crunch Lab. Cette dernière sera l'occasion pour l'adhérent d'exposer sa problématique et ses besoins et permettra à l'équipe du Crunch Lab de proposer un devis en retour et une date de rencontre.

### 6.2 Prestations de service

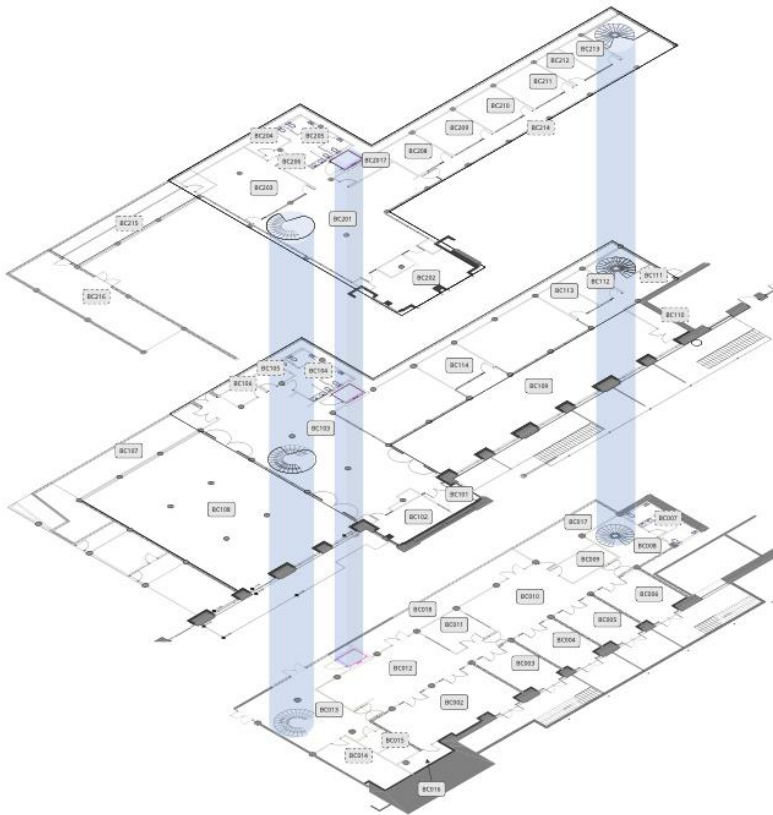
Le Crunch Lab peut proposer des prestations de services, dans les domaines de compétences des membres de son équipe, chiffrées sur demande après transmission d'un cahier des charges. Ces prestations donnent lieu à une proposition d'étude qui détaille l'ensemble des actions envisagées et indique le tarif. Si les conditions conviennent aux porteurs du projet, un devis est proposé par le SAIC de l'UTBM synthétisant la proposition d'étude.

## 7 Mise à disposition d'espaces

En complément de l'accompagnement des projets, le Crunch Lab met à disposition de ses usagers différents espaces de travail, de prototypage, de stockage...

## 7.1 Mise à disposition d'un espace de travail

Pour faciliter la réalisation des projets, le Crunch Lab peut mettre à la disposition de ses adhérents différents espaces de travail.



Le plan ci-contre liste l'ensemble des salles des trois niveaux du Crunch Lab.

La salle BC108, lorsqu'elle n'est pas utilisée à d'autres usages, est équipée de tables de travail accessibles gratuitement à tous les adhérents.

**Attention : il n'est pas possible de réserver un de ces bureaux et le Crunch Lab n'est pas tenu d'informer ses adhérents de la disponibilité de cette salle.**

### 7.1.1 Espace de coworking

Le Crunch Lab dispose d'un espace de coworking organisé en trois niveaux (salle BC109). Une réservation préalable est obligatoire avant d'occuper un bureau dans cet espace, quel que soit le niveau. Le tableau ci-dessous liste l'ensemble de ces tarifs.

Niveaux du bureau	Descriptions	Tarifs TTC
Niveau 1	Table de travail, pour une utilisation ponctuelle.	8 € / demi-journée 16 € / journée
Niveau 2	Bureau individuel, pour une utilisation occasionnelle.	6 € / demi-journée 12 € / journée
Niveau 3	Bureau individuel isolé avec rangements, écran complémentaire, pour une utilisation régulière.	200 € / mois

### 7.1.2 Bureaux

Le Crunch Lab propose également des bureaux privés dont les tarifs d'occupation sont listés dans le tableau ci-dessous. L'occupation d'un de ces bureaux nécessite la mise en place d'une convention d'occupation du domaine public, établi entre l'UTBM et le résident. Cette convention précise les obligations du résident ainsi que celle de l'UTBM.

Trois types de bureaux sont disponibles :

Types de bureau	Descriptions	Tarifs en TTC	Localisations
Petit bureau	Bureau pour 1 à 2 personnes (env. 12 m <sup>2</sup> )	350 € / mois	BC112, BC113, BC212, BC213
Bureau moyen	Bureau pour 2 à 3 personnes (env. 17,5 m <sup>2</sup> )	450 € / mois	BC108
Grand bureau3	Bureau pour 3 à 4 personnes (env. 20,8 m <sup>2</sup> )	500 € / mois	BC209, BC210, BC211

### 7.1.3 Services proposés à tous les adhérents résidents

L'ensemble des résidents, qu'ils occupent un bureau fermé ou un bureau dans l'espace de coworking, peuvent accéder gratuitement, et selon sa disponibilité, à la salle de réunion BC114 et ses équipements multimédias.

Ils ont également accès à l'espace de convivialité et notamment à la cuisine qui s'y trouve et peuvent profiter du café.

Chaque adhérent dispose également d'un accès Wifi.

Les adhérents résidents, occupant un bureau fermé ou un bureau permanent en espace de coworking, dispose d'un abattement de 30 % sur les tarifs de location des espaces d'accueil.

## 7.2 Mise à disposition d'un espace d'accueil

Le Crunch Lab met dispose également d'espace en capacité d'accueillir différents types de manifestation. Le tableau ci-dessous liste les différents espaces et les tarifs TTC qui y sont associés.

Espaces	Descriptions	Tarifs en TTC
Salle de réunion BC114	Salle limitée à 12 personnes équipée d'un grand écran et d'une webcam	72 € / demi-journée
		144 € / journée
Salle d'idéation	Salle limitée à 20 personnes, facilement reconfigurable, idéale pour des exercices d'idéation	144 € / demi-journée 288 € / journée
Salle polyvalente	Grande salle permettant d'accueillir une centaine de personne	300 € / demi-journée
		600 € / journée

Il est possible d'aménager la salle polyvalente en mode conférence ou en mode table ronde par l'ajout de chaises, d'une scène, ect. La mise à disposition des équipements permettant l'aménagement est proposée au tarif de 100 € / location. La prestation d'aménagement de la salle ajoute à nouveau 100 € / location.

Enfin, l'installation et la location d'un grand écran LED dans la salle polyvalente est au tarif de 500 € / location.

### 7.3 Mise à disposition du hall d'entrée

Le hall d'entrée du Crunch Lab peut être utilisé en complément des autres espaces d'accueil pour y organiser un buffet. La location de cet espace est proposée au tarif TTC de 150 € en complément du tarif de location initial.

### 7.4 Mise à disposition d'un espace de stockage

Pour faciliter la réalisation des projets, il est proposé aux adhérents du Crunch Lab des espaces de stockage qu'ils peuvent utiliser pour entreposer le matériel dont ils ont besoin régulièrement. Le tableau ci-dessous liste l'ensemble des formules de stockage proposées et leurs tarifs TTC.

**Attention : pour des raisons de sécurité, les membres du Crunch Lab conservent un accès complet aux éléments stockés et peuvent, sans avoir à le justifier, demander que les équipements soient retirés du stock par son propriétaire. Une déclaration du type de matériel stocké est obligatoire avant toute nouvelle entrée dans le stock.**

Le paiement des locations des espaces de stockage se fait par anticipation. A la fin de la période de réservation, si l'adhérent propriétaire des équipements ne les a pas récupérés, le Crunch Lab sera alors en mesure d'évacuer les dits équipements.

<i>Espaces de stockage</i>	Descriptions	Tarifs en TTC
<i>Casier de rangement</i>	Casier vitré	Gratuit
<i>Petite caisse de rangement</i>	Caisse de 17L	5 € / mois
<i>Grande caisse de rangement</i>	Caisse de 75L	12 € / mois
<i>Linéaire de stockage</i>		25 € / mois